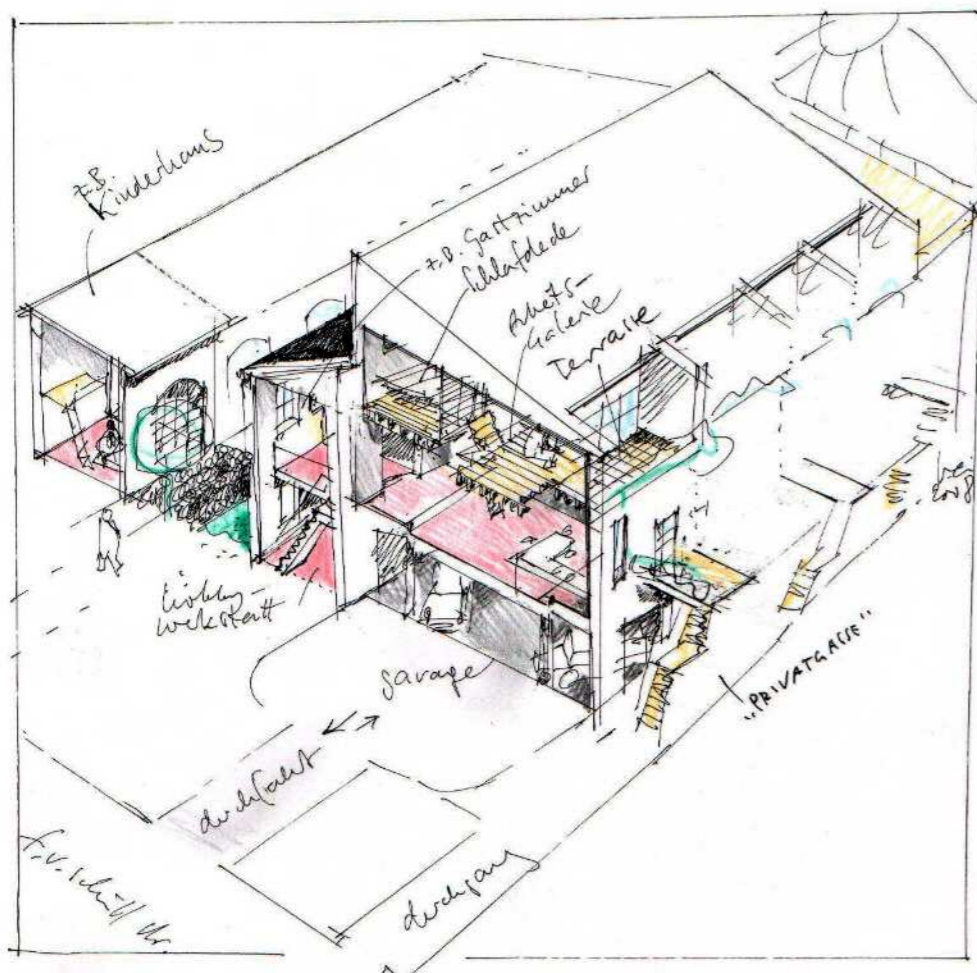


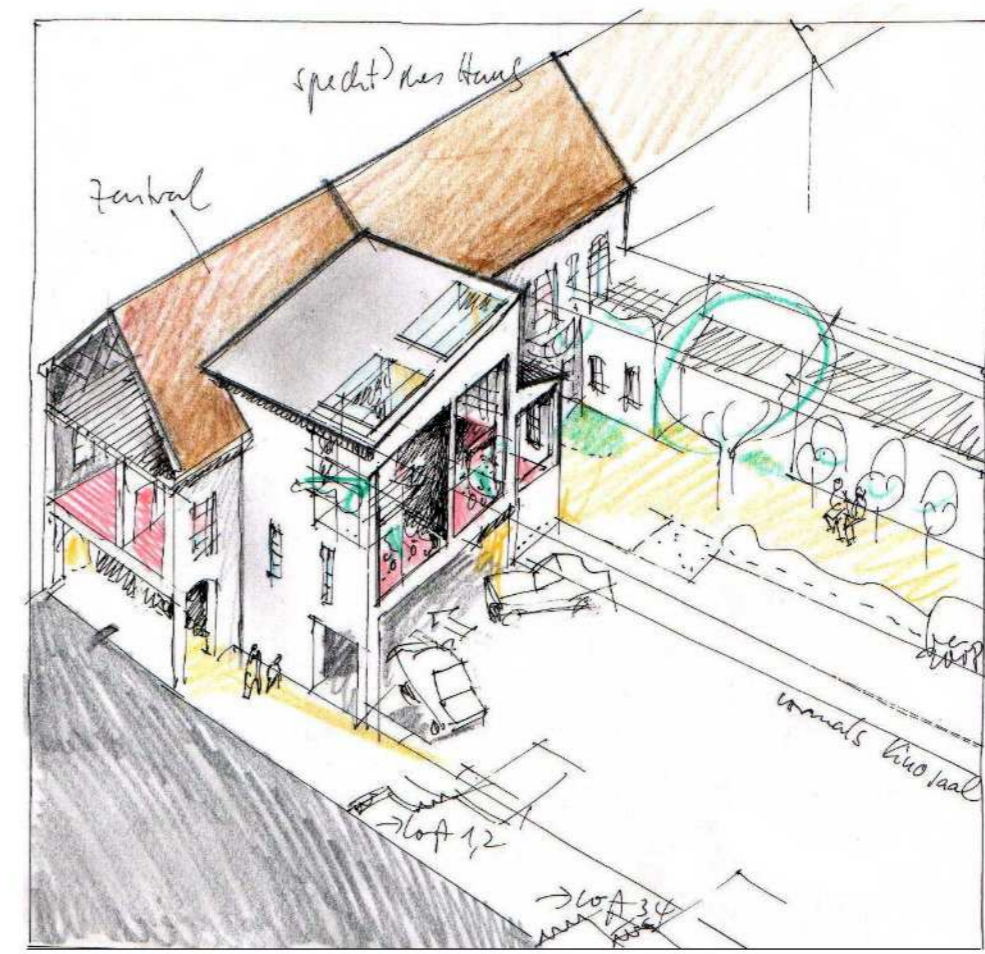
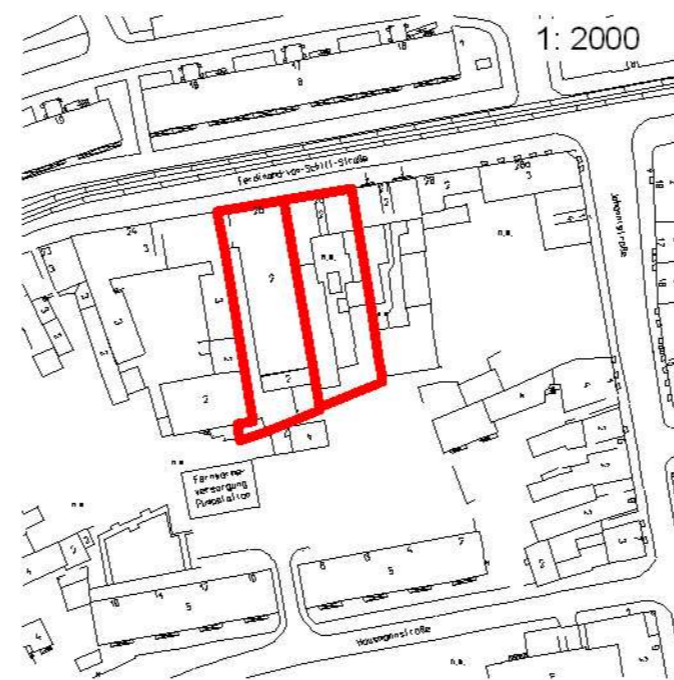
FERDINAND- VON- SCHILL- STRASSE

Das Spechtsche Haus wurde wie seine Nachbarn um 1850 von ortsansässigen Zimmer- und Maurermeistern (spätklassizistisch)erbaut. Die Hofgebäude gehörten zur Giesserei und Armaturenfabrik des Eigentümers Specht (seit 1888). Das rechte Wohnhaus wurde 1930 für den Eingang des Lichtspieltheaters umgebaut. Jedes Vorderhaus lässt sich in zwei Häuser teilen, die jeweils die unmittelbar anschließenden Hofeinbauten mitnutzen. In dem verbliebenen Kinosaal und der Bühne werden Querwände eingezogen, die in jedem Feld von ca. 5 m Breite ein „Loft“ abteilen. Das Loft kann in der Höhe mit Galerien ergänzt werden. Die rückwärtig angebauten (rechten) Seitenflügel im Spechtschen Grundstück werden auch aufgeteilt. Die gegenüberliegende (linke) Seitenflügelfront wird ebenfalls dem jeweiligen Loft zugeordnet. Die untere Saalebene wird von den Wohnungseignern als gemeinsame Parkebene genutzt, die Zufahrt ist durch den ehemaligen Kinoeingang möglich. Die Wohnhousegmente sind von der Strasse oder über die rechte „Privatgasse“ zugänglich. Dieser Entwurf soll Mehrgenerationenfamilien ansprechen oder Interessenten, die einen Arbeitsplatz zuhause brauchen und ein besonderes Ambiente mögen.

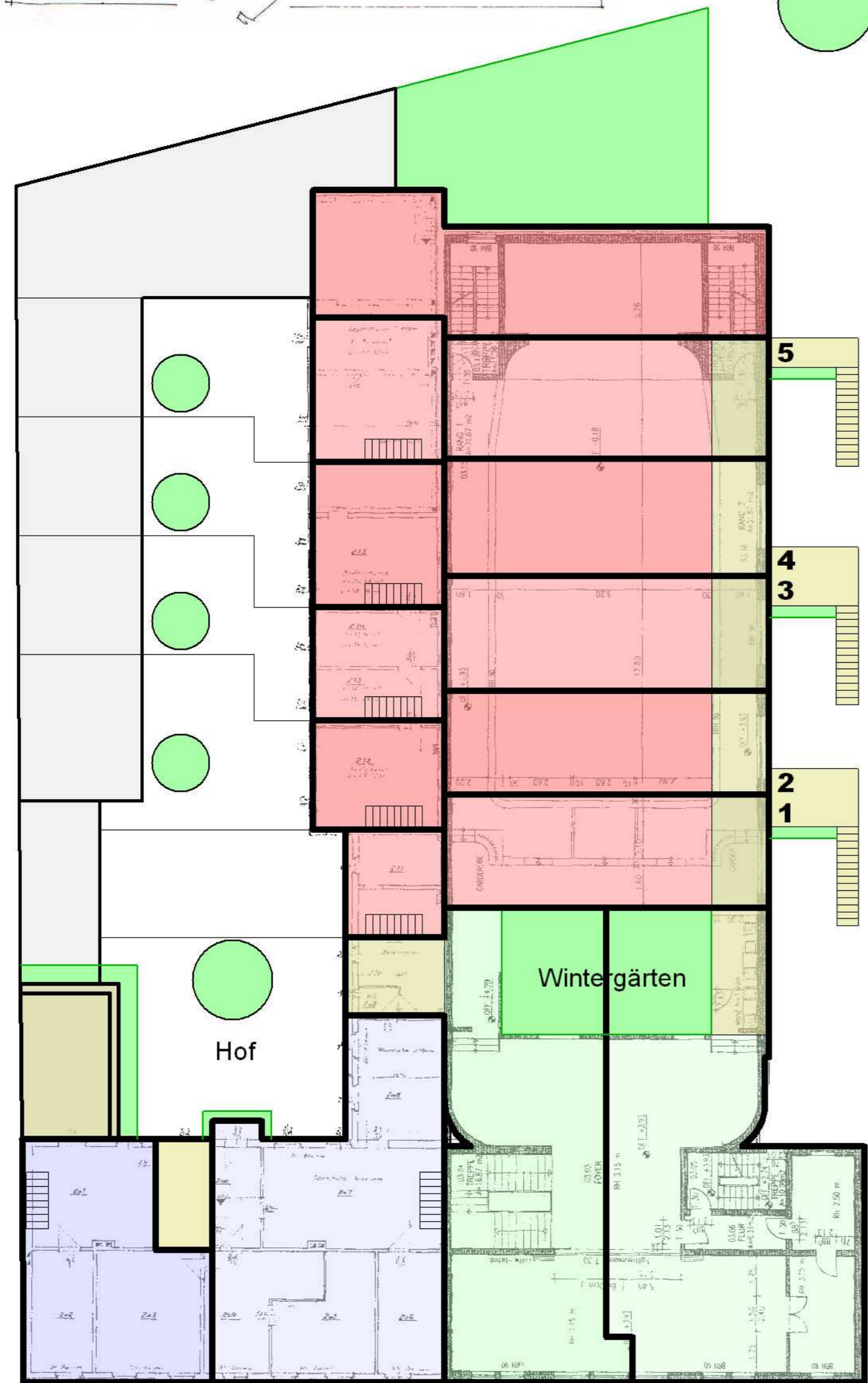
Bankert und Lohde, Architekten BDA, Brauereistraße 1, 06847 Dessau- Roßlau Tel.:0340- 5166395 Mail: bankertundlohde@datel-dessau.de



Einblick in eine Loftwohnung im quergeteilten ehemaligen Kinosaal, unter Ausdehnung (nach links) in den benachbarten früheren Werkstattthof.



Einblick in die Wintergärten des Vorderhauses, die im Rang des ehemaligen Kinosaales eingefügt werden sollen. Rechts der Hof des Specht'schen Hauses, in den man über die Parkebene gelangen kann.



Bühne	Querflügel	Bühne
Dachterrasse	-	40 m²
Galerie	-	25 m²
Obergeschoß	25 m²	40 m²
Erdgeschoß	110 m²	40 m²
Keller	-	30 m²
Garten / Hof	-	90 m²
215 m²		

Loft 5	Seitenflügel links	rechts	Kino
Dachterrasse	-	-	10 m²
Galerie	-	-	25 m²
Obergeschoß	30 m²	30 m²	60 m²
Erdgeschoß	25 m²	30 m²	(Parken)
Garten / Hof	20 m²	(15 m²)	-
170 m²			

Loft 4	Seitenflügel links	rechts	Kino
Dachterrasse	-	-	10 m²
Galerie	-	-	25 m²
Obergeschoß	30 m²	30 m²	60 m²
Erdgeschoß	25 m²	30 m²	(Parken)
Garten / Hof	20 m²	(15 m²)	-
170 m²			

Loft 3	Seitenflügel links	rechts	Kino
Dachterrasse	-	-	10 m²
Galerie	-	-	25 m²
Obergeschoß	25 m²	25 m²	60 m²
Erdgeschoß	25 m²	25 m²	(Parken)
Garten / Hof	20 m²	(15 m²)	-
160 m²			

Loft 2	Seitenflügel links	rechts	Kino
Dachterrasse	-	-	10 m²
Galerie	-	-	25 m²
Obergeschoß	30 m²	25 m²	60 m²
Erdgeschoß	30 m²	25 m²	(Parken)
Garten / Hof	20 m²	(15 m²)	-
165 m²			

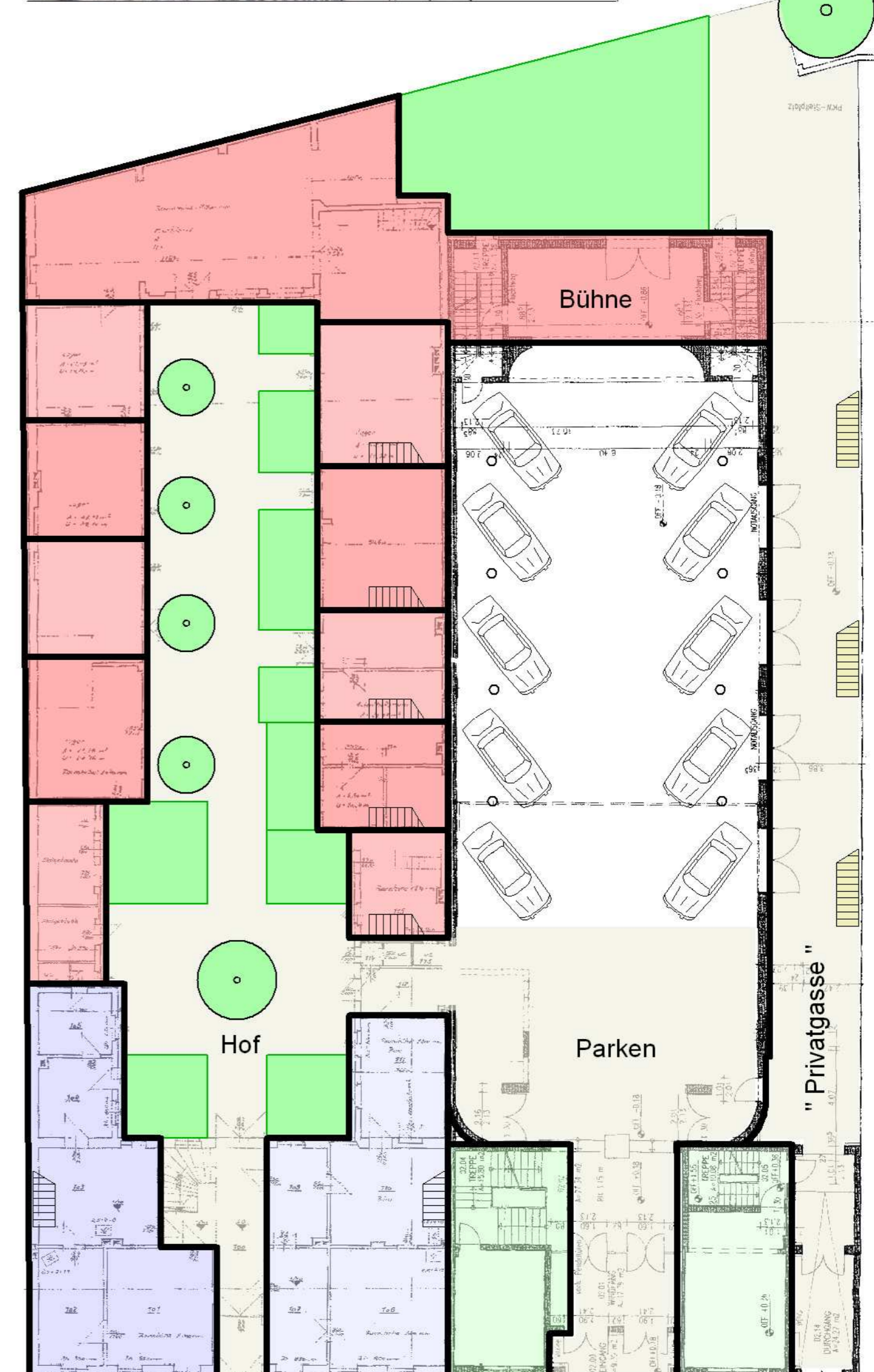
Loft 1	Seitenflügel links	rechts	Kino
Dachterrasse	-	-	10 m²
Galerie	-	-	25 m²
Obergeschoß	15 m²	15 m²	60 m²
Erdgeschoß	20 m²	15 m²	(Parken)
Garten / Hof	20 m²	(20 m²)	-
135 m²			

Zentral rechts	Kino	Vorderhaus
Dachgeschoß	-	20 m²
Obergeschoß	20 m²	80 m²
Erdgeschoß	(Parken)	35 m²
Keller	-	30 m²
Wintergarten	-	20 m²
175 m²		

Zentral links	Seitenflügel links	Kino	Vorderhaus
Dachgeschoß	10 m²	20 m²	20 m²
Obergeschoß	10 m²	20 m²	80 m²
Erdgeschoß	(Durchgang)	(Parken)	30 m²
Keller	-	-	30 m²
Wintergarten	-	20 m²	-
180 m²			

Specht'sches Haus rechts	Seitenflügel links	rechts	Vorderhaus
Dachgeschoß	-	-	(ausbaufähig)
Obergeschoß	15 m²	-	90 m²
Erdgeschoß	15 m²	-	70 m²
Keller	-	-	(40 m²)
Garten / Hof	20 m²	-	-
190 m²			

Specht'sches Haus links	Seitenflügel links	rechts	Vorderhaus
Dachterrasse	15 m²	-	(ausbaufähig)
Obergeschoß	70 m²	-	70 m²
Erdgeschoß	15 m²	-	60 m²
Keller	-	-	(40 m²)
Garten / Hof	20 m²	-	-
145 m²			



26 Specht'sches Haus Obergeschosse "Zentral" 25

Maßstab 1: 200 Blattformat A1: 1cm = 2m

26 Specht'sches Haus Erdgeschosse "Zentral" 25



Arbeiter 1907



2008



Dach ausbaufähig



Fassade



Fassade jetzt



"Privatgasse"